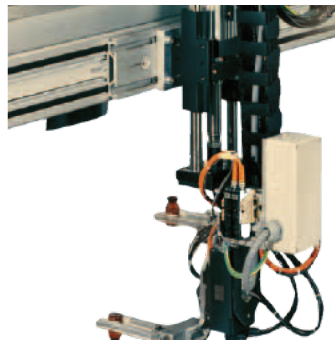
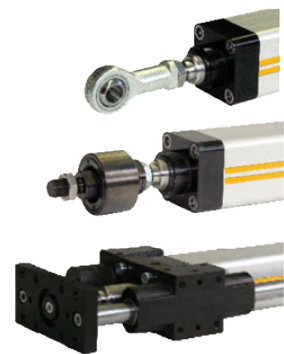
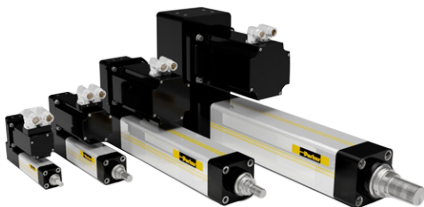




partner of



Le vérin électrique ETH de PARKER se situe entre le vérin pneumatique et hydraulique. Dans de nombreuses applications, il remplacera très avantageusement ces derniers tout en garantissant une meilleure fiabilité. Et si on prend en considération les coûts liés à la production d'air ou à la gestion de l'huile, il offre aussi la solution de loin la plus économique et la plus écologique. Il existe de nombreuses options et accessoires pour s'intégrer parfaitement à vos projets.



Type	Vérin électrique ETH
Taille	ETH032 / ETH050 / ETH080 / ETH100 / ETH125
Pas de vis	5, 10, 16, 20, 32 mm
Course	jusqu'à 2000 mm
Force de traction / poussée	jusqu'à 114 000 N
Vitesse	jusqu'à 1,7 m/s
Accélération	jusqu'à 15 m/s <sup>2</sup>
Fa dyn. (durée de vie de 2500 km)	jusqu'à 49 600 N
Rendement	jusqu'à 90 %
Répétabilité	jusqu'à ±0,03 mm
Classe de protection	IP54, IP54 avec vis en acier inoxydable, IP65
Entraînement	Direct: Entraînement axial ou entraînement déporté avec une courroie crantée haute performance
Directives	2011/65/EC: Conforme à la norme RoHS On request: 94/9/EC: ATEX Catégorie 2 Groupe II
Classification	II 2G Ex c IIC T4 EPS 13 ATEX 2 592 X (ETH032 / ETH050) II 2G Ex c IIB T4 EPS 13 ATEX 2 592 X


[www.vermeire-motion.com](http://www.vermeire-motion.com)

VERMEIRE TRANSMISSIONS SA

Rue de la Filature, 41  
B-4800 ENSIVAL (VERVIERS)

T +32 (0)87 32 23 61

F +32 (0)87 31 50 71

VERMEIRE AANDRIJVINGEN NV

Industrieweg, 122G  
B-9032 WONDELGEM

T +32 (0)9 216 80 80

F +32 (0)9 221 72 41

