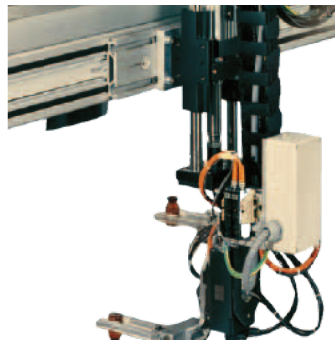
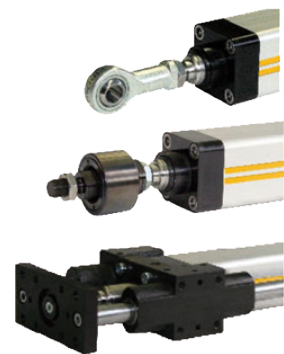
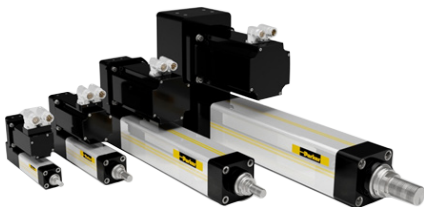




partner of



De ETH elektrische vijzel van Parker situeert zich tussen een pneumatische en een hydraulische cilinder. Het kan in vele toepassingen deze laatste vervangen met een aantal voordelen en het is zelfs meer betrouwbaar. Als men de kosten berekent van de luchtproductie of het oliebeheer is het ook de meest economische en ecologische oplossing. Er bestaan ook vele opties en accessoires om in uw projecten perfect te integreren.



| | |
|---------------------------------|---|
| Type | ETH elektrische vijzel |
| Groofte | ETH032 / ETH050 / ETH080 / ETH100 / ETH125 |
| Steek | 5, 10, 16, 20, 32 mm |
| Slag | tot 2000 mm |
| Trek / duwkracht | tot 114 000 N |
| Snelheid | tot 1,7 m/s |
| Versnelling | tot 15 m/s ² |
| Fa dyn. (levensduur van 2500km) | tot 49 600 N |
| Rendement | tot 90 % |
| Herhalingsnauwkeurigheid | tot ±0,03 mm |
| Beschermingsklasse | IP54 IP 55 met RVS schroeven, IP65 |
| Aandrijving | Direct: direct: axiale aandrijving of met een tandriem |
| Richtlijnen | 2011/65/EC: conform aan de norm RoHS |
| | On request: 94/9/EC: ATEX Categorie 2 Groupe II |
| | II 2G Ex c IIC T4 EPS 13 ATEX 2 592 X (ETH032 / ETH050) |
| | II 2G Ex c IIB T4 EPS 13 ATEX 2 592 X |
| Klasse | |


www.vermeire-motion.com

VERMEIRE TRANSMISSIONS SA

Rue de la Filature, 41
B-4800 ENSIVAL (VERVIERS)T +32 (0)87 32 23 61
F +32 (0)87 31 50 71

VERMEIRE AANDRIJVINGEN NV

Industrieweg, 122G
B-9032 WONDELGEMT +32 (0)9 216 80 80
F +32 (0)9 221 72 41