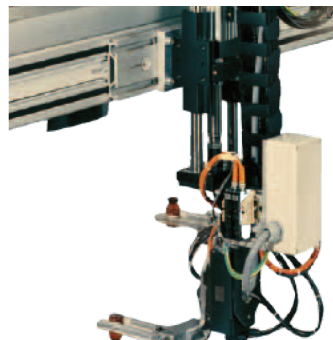
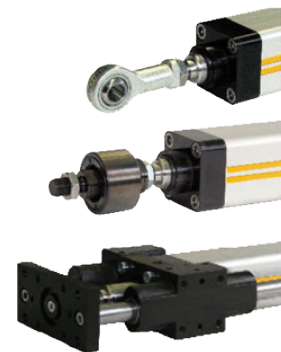
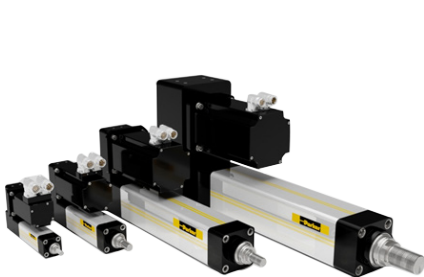




partner of



Le vérin électrique ETH de PARKER se situe entre le vérin pneumatique et hydraulique. Dans de nombreuses applications, il remplacera très avantageusement ces derniers tout en garantissant une meilleure fiabilité. Et si on prend en considération les coûts liés à la production d'air ou à la gestion de l'huile, il offre aussi la solution de loin la plus économique et la plus écologique. Il existe de nombreuses options et accessoires pour s'intégrer parfaitement à vos projets.



Type	Vérin électrique ETH
Taille	ETH032 / ETH050 / ETH080 / ETH100 / ETH125
Pas de vis	5, 10, 16, 20, 32 mm
Course	jusqu'à 2000 mm
Force de traction / poussée	jusqu'à 114 000 N
Vitesse	jusqu'à 1,7 m/s
Accélération	jusqu'à 15 m/s ²
Fa dyn. (durée de vie de 2500 km)	jusqu'à 49 600 N
Rendement	jusqu'à 90 %
Répétabilité	jusqu'à ±0,03 mm
Classe de protection	IP54, IP54 avec vis en acier inoxydable, IP65
Entrainement	Direct: Entraînement axial ou entraînement déporté avec une courroie crantée haute performance
Directives	2011/65/EC: Conforme à la norme RoHS
Classification	On request: 94/9/EC: ATEX Catégorie 2 Groupe II II 2G Ex c IIC T4 EPS 13 ATEX 2 592 X (ETH032 / ETH050) II 2G Ex c IIB T4 EPS 13 ATEX 2 592 X

Vérin électrique ETH
ETH032 / ETH050 / ETH080 / ETH100 / ETH125
5, 10, 16, 20, 32 mm
jusqu'à 2000 mm
jusqu'à 114 000 N
jusqu'à 1,7 m/s
jusqu'à 15 m/s²
jusqu'à 49 600 N
jusqu'à 90 %
jusqu'à ±0,03 mm
IP54, IP54 avec vis en acier inoxydable, IP65
Direct: Entraînement axial ou entraînement déporté avec une courroie crantée haute performance
2011/65/EC: Conforme à la norme RoHS
On request: 94/9/EC: ATEX Catégorie 2 Groupe II
II 2G Ex c IIC T4 EPS 13 ATEX 2 592 X (ETH032 / ETH050)
II 2G Ex c IIB T4 EPS 13 ATEX 2 592 X



www.vermeire-motion.com

VERMEIRE TRANSMISSIONS SA
Rue de la Filature, 41
B-4800 ENSIVAL (VERVIERS)
T +32 (0)87 32 23 61
F +32 (0)87 31 50 71

VERMEIRE AANDRIJVINGEN NV
Industrieweg, 122G
B-9032 WONDELGEM
T +32 (0)9 216 80 80
F +32 (0)9 221 72 41

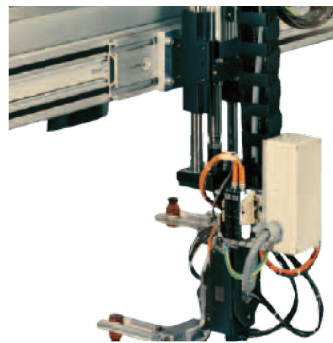
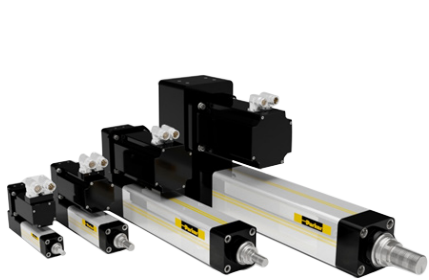




partner of



De ETH elektrische vijzel van Parker situeert zich tussen een pneumatische en een hydraulische cilinder . Het kan in vele toepassingen deze laatste vervangen met een aantal voordelen en het is zelfs meer betrouwbaar. Als men de kosten berekent van de luchtproductie of het oliebeheer is het ook de meest economische en ecologische oplossing. Er bestaan ook vele opties en accessoires om in uw projecten perfect te integreren.



Type	ETH elektrische vijzel
Grootte	ETH032 / ETH050 / ETH080 / ETH100 / ETH125
Steek	5, 10, 16, 20, 32 mm
Slag	tot 2000 mm
Trek / duwkracht	tot 114 000 N
Snelheid	tot 1,7 m/s
Versnelling	tot 15 m/s ²
Fa dyn. (levensduur van 2500km)	tot 49 600 N
Rendement	tot 90 %
Herhalingsnauwkeurigheid	tot ±0,03 mm
Beschermingsklasse	IP54 IP 55 met RVS schroeven , IP65
Aandrijving	Direct: direct : axiale aandrijving of met een tandriem
Richtlijnen	2011/65/EC: conform aan de norm RoHS
	On request: 94/9/EC: ATEX Catégorie 2 Groupe II
	II 2G Ex c IIC T4 EPS 13 ATEX 2 592 X (ETH032 / ETH050)
	II 2G Ex c IIB T4 EPS 13 ATEX 2 592 X
Klasse	

ETH elektrische vijzel
 ETH032 / ETH050 / ETH080 / ETH100 / ETH125
 5, 10, 16, 20, 32 mm
 tot 2000 mm
 tot 114 000 N
 tot 1,7 m/s
 tot 15 m/s²
 tot 49 600 N
 tot 90 %
 tot ±0,03 mm
 IP54 IP 55 met RVS schroeven , IP65
 Direct: direct : axiale aandrijving of met een tandriem
 2011/65/EC: conform aan de norm RoHS
 On request: 94/9/EC: ATEX Catégorie 2 Groupe II
 II 2G Ex c IIC T4 EPS 13 ATEX 2 592 X (ETH032 / ETH050)
 II 2G Ex c IIB T4 EPS 13 ATEX 2 592 X



www.vermeire-motion.com

VERMEIRE TRANSMISSIONS SA
 Rue de la Filature, 41
 B-4800 ENSIVAL (VERVIERS)
 T +32 (0)87 32 23 61
 F +32 (0)87 31 50 71

VERMEIRE AANDRIJVINGEN NV
 Industrieweg, 122G
 B-9032 WONDELGEM
 T +32 (0)9 216 80 80
 F +32 (0)9 221 72 41

